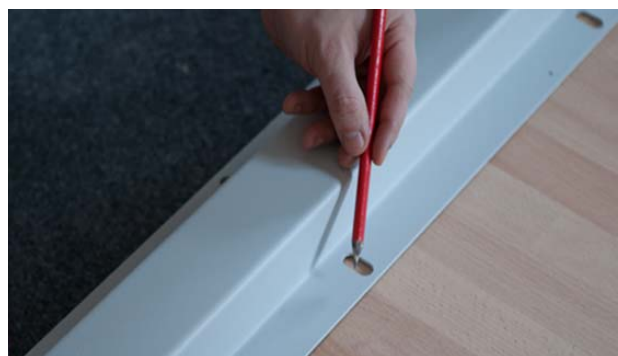


Návod k montáži dílenských stolů Profi



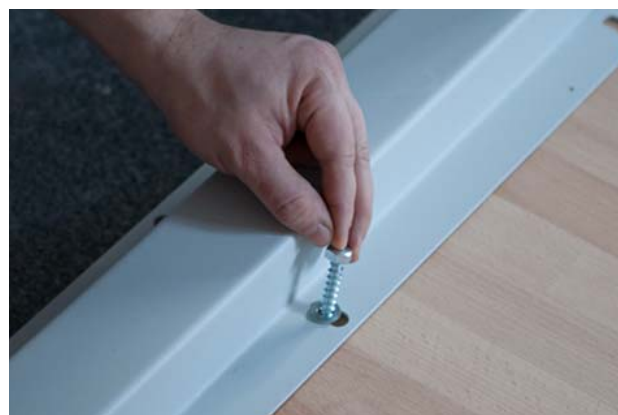
1.) podnoží stolu umístíme na bukovou spárovku a pomocí šroubů M10x15 upevníme zadní výztuhu



2.) vyznačíme tužkou na spárovce otvory v podnoží



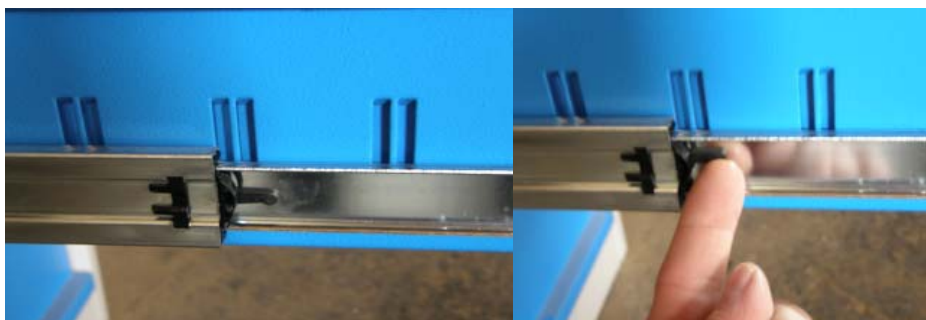
3.) pro snazší montáž je možno vrtákem Ø 3-4 mm předvrtat otvory do hloubky max. 35 mm



4.) připevníme podnoží pomocí šroubů M6x35 ke spárovce

Montážní návod pro závěsné a podstavné kontejnery k pracovním stolům.

1. Kontejnery se šroubují zevnitř, tzn. před jejich montáží musíme vytáhnout potřebný počet zásuvek (obvykle 3) pro získání potřebného pracovního prostoru.
2. Zásuvky lze z teleskopického vedení vytáhnout po odjištění pojistek. Pojistka je černý plastový díl viditelný po vytažení zásuvky v teleskopickém vedení na doraz (100%). Na levé straně při pohledu na kontejner zepředu pojistku nadzvedneme prstem nahoru, na pravé straně zásuvky ji potlačíme směrem dolů.



3. Pojistky na obou stranách uvolníme současně a tahem za zásuvku ji vysuneme z teleskopických kuličkových pojezdů.
4. Kontejner položíme obráceně na pracovní plochu. Pro snazší montáž je možno předvrtat otvory vrtákem o Ø 3-4 mm do hloubky max. 35 mm.
5. Upevníme šrouby – VŠECHNY!! a otočíme stůl s namontovaným prázdným kontejnerem.
6. Opatrně nasadíme zásuvky do teleskopických lišt (lépe provádět ve dvojici) v pořadí od spodního nahoru a mírným tlakem je zavřeme. Nepoužít násilné uzavření – při nesprávném nasazení do pojezdů hrozí vysypání a ztráta pojezdových kuliček z lišty.
7. Potřebné nářadí – vrtačka, vrták do dřeva Ø 3-4 mm, bit torx č. 25, 2 x klíč nebo račna s ořechem č. 17

V případě dotazů ohledně montáže volejte +420 602 381 624